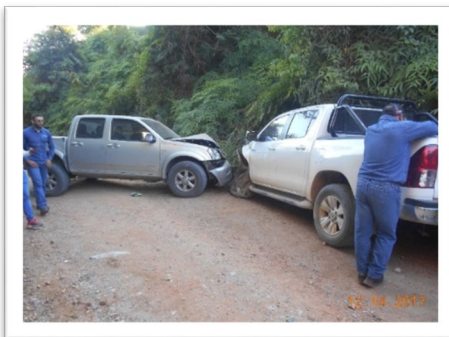


Actividad

Transporte terrestre de personal.

¿Qué sucedió?

El conductor de CORA S.A.S se dirigía a Puerto Berrio transportando al capacitador de simulacro, en curva cerrada y con punto ciego a una velocidad aproximada de 40 km / h, es colisionada en la parte lateral izquierda delantera por otra camioneta contratista de la estación que al parecer superaba los 40 km/h estipulados en el estándar de seguridad vial OCENSA, sin posibilidad de frenar, por el fuerte impacto la camioneta de CORA S.A.S es empujada hacia el talud de la vía quedando atascada.







¿Qué ocasionó?

Daño en la parte lateral izquierda delantera de la camioneta.

ALERTA No 116

CUÁNDO: DICIEMBRE 14 DE 2017
DÓNDE: VEREDA BODEGAS YONDO – VIA ESTACION CHIQUILLO REMEDIOS
PUBLICADO: DICIEMBRE 19 DE 2017

Precauciones

-  Se debe asegurar una conducción preventiva en todo momento verificando las condiciones de la vía.
-  Mantener la práctica en la identificación de peligros y control de los riesgos durante la conducción.
-  Intervenir al personal nuevo (Conductores) que no es constante en el ingreso a la estación sobre el conocimiento de la vía para aumentar la cultura de autocuidado, prevención para el cumplimiento del estándar vial.
-  Asegurar el cumplimiento del estándar de seguridad vial en todas las vías.



OCENSA